

# Green Value-Report

Ausgabe Nr. 5, März 2026  
[www.green-value-sce.eu](http://www.green-value-sce.eu)

Die Genossenschaft für  
Forstwirtschaft, Landwirtschaft, Bio-Rohstoffe

## Grußwort des Vorstandsvorsitzenden

Andreas Jelinek zu den Aktivitäten in Paraguay



**3,75%  
Mindest-  
verzinsung**

Vorstand Andreas Jelinek im Dezember 2025

Hallo und herzlich Willkommen hier aus Paraguay von unserer Estancia San Salvador. Ich grüße Euch, liebe Mitglieder zu unserer Jahreshauptversammlung und ich stehe aus einem speziellen Anlass hier in San Salvador. Das ist eine Farm, die gehört uns seit 2021. Hier haben wir 300 Hektar aufgeforstet. Hier ist auch die Laguna Rivera – unser Wohnkomplex, der hier geschaffen wird mit insgesamt 29 Häusern und einer kompletten Infrastruktur.

Heute geht es darum, hier mal einen Ausblick zu haben. Und ich habe einen besonders schönen Ausblick für Euch, nämlich hinter mir ist das neue Grundstück unserer Genossenschaft. Nun ist ja so ein Jahreswechsel eine ganz besondere Sache. Bei einem Jahreswechsel hat

man plötzlich wieder das Gefühl für die Zeit. Ein Jahreswechsel bedeutet natürlich auch und in dem Fall unsere Generalversammlung ein Rückblick und ein Moment des Innehaltens und auch ein Ausblick.

Zurückblickend war das ganze Jahr 2025 politisch ziemlich chaotisch, aber wirtschaftlich besser als gedacht vor allen Dingen für uns hier in Paraguay. Was besonders hervorzuheben ist, dass wir eine sehr, sehr gute Entwicklung bei den Holzpreisen haben und wir haben eine sehr, sehr gute Entwicklung vor allen Dingen eine überdurchschnittlich Entwicklung bei den Fleischpreisen.

Wir haben zwischenzeitlich fast eine Verdopplung innerhalb von einem halben Jahr gehabt der Fleischpreise hier in Paraguay für qualitativ hochwertiges Rindfleisch, was wir natürlich auch produzieren. Ich

freue mich wirklich, dass wir hier von guten Zahlen ausgehen können auch für die Zukunft.

Und ja, die Überraschung ist hinter uns. Das sind die nächsten 45 Hektar für unsere Genossenschaft, die noch übrig sind hier auf der Fläche in San Salvador. Die werden aktuell vermessen. Es ist auch



*Besuchen Sie uns  
in Paraguay*

**10% Rabatt  
auf den Reisepreis**

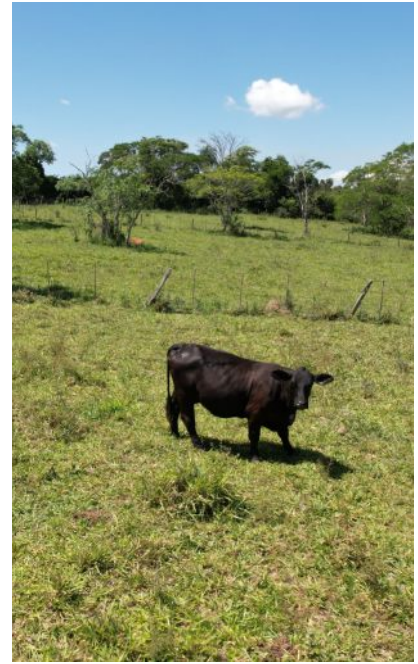
mehr auf Seite 8

## Fortsetzung von Seite 1

noch ein Stück Urwald dabei, den wir natürlich erhalten und den auch an die Genossenschaft entsprechend übertragen werden.

Das ist das Tolle und damit sind wir wieder einen großen Schritt weiter, haben noch mehr Fläche. Diese wird dann jetzt im Laufe des Jahres aufgefördert, wenn es etwas kühler wird. Wir werden die Bodenvorbereitung beginnen in Ende Februar und dann im März die Aufforstung hier vollenden. Wir haben noch einige andere Freiflächen hier, dazu aber später in einem anderen Video.

Ich freue mich, Euch alle zu begrüßen. Wir blicken auf ein gutes und erfolgreiches Jahr für unsere Genossenschaft, liebe Mitglieder und ich wünsche Euch und Euren Familien ein glückliches, gesundes und erfolgreiches 2026 – Danke.



Rinderhaltung auf der Fläche „Coronel Martinez 2“

Der Text ist ein Auszug des Video-Grußwortes zur Generalversammlung 2025, das Original befindet sich auf unserer Webseite [www.green-value-sce.eu](http://www.green-value-sce.eu).



Forstinventar November 2025



Gesamtansicht Coronel Martinez



Waldweide



Anpflanzungen im November 2025

## Informationen zur ordentlichen Generalversammlung am 14.01.2026 mit Beschluss auf Ausschüttung eines Mindestzinses über 3,75 %

Der Vorstand informierte zu den wichtigsten Kennzahlen zur Entwicklung der Genossenschaft

### Mitgliederzahlen

| Jahr      | 2013 | 2014 | 2015 | 2016 | 2017 | 2018 | 2019 | 2020 | 2021 | 2022 | 2023 | 2024 | 2025 |
|-----------|------|------|------|------|------|------|------|------|------|------|------|------|------|
| Zuwachs   | 36   | 55   | 23   | 45   | 161  | 116  | 114  | 24   | -52  | -16  | -13  | -1   | -16  |
| Kumulativ | 36   | 91   | 114  | 159  | 320  | 436  | 550  | 574  | 522  | 506  | 493  | 492  | 476  |

### Gezeichnetes Genossenschaftskapital

| 2014           | 2015           | 2016           | 2017           | 2018           | 2019           |
|----------------|----------------|----------------|----------------|----------------|----------------|
| 1.968.650,00 € | 2.443.800,00 € | 2.556.250,00 € | 3.779.900,00 € | 4.763.300,00 € | 6.035.800,00 € |

| 2020           | 2021           | 2022           | 2023           | 2024           | 2025           |
|----------------|----------------|----------------|----------------|----------------|----------------|
| 6.326.900,00 € | 6.053.500,00 € | 5.868.650,00 € | 5.883.500,00 € | 5.586.150,00 € | 6.239.400,00 € |

### Eingezahltes Genossenschaftskapital

| 2014         | 2015         | 2016           | 2017           | 2018           | 2019           |
|--------------|--------------|----------------|----------------|----------------|----------------|
| 869.254,50 € | 958.911,78 € | 1.040.650,00 € | 1.769.207,00 € | 2.477.476,00 € | 3.000.326,68 € |

| 2020           | 2021           | 2022           | 2023           | 2024           | 2025           |
|----------------|----------------|----------------|----------------|----------------|----------------|
| 3.421.168,51 € | 3.497.457,07 € | 3.580.346,12 € | 3.841.624,19 € | 3.963.143,48 € | 4.849.867,65 € |

### Sachanlagen und Beteiligungen

| Jahr                       | 2014      | 2015      | 2016      | 2017      | 2018        | 2019        |
|----------------------------|-----------|-----------|-----------|-----------|-------------|-------------|
| WPHKW                      | 627.450 € | 627.450 € | 627.450 € | 627.450 € | 727.977 €   | 727.977 €   |
| Immobilien und Grundstücke |           |           | 50.400 €  | 683.200 € | 1.529.238 € | 2.108.720 € |

| Jahr                       | 2020        | 2021        | 2022        | 2023        | 2024        | 2025        |
|----------------------------|-------------|-------------|-------------|-------------|-------------|-------------|
| WPHKW                      | 727.977 €   | 727.977 €   |             |             |             |             |
| Immobilien und Grundstücke | 2.412.760 € | 2.554.760 € | 2.696.760 € | 2.810.360 € | 2.895.560 € | 3.861.160 € |
| Beteiligungen              | 71.747 €    | 71.747 €    | 71.747 €    | 71.747 €    | 71.747 €    | 71.747 €    |

### Flächen der Grundstücke in Paraguay

| Zeitraum           | bis 2018 | 2019  | 2020  | 2021  | 2022  | 2023  | 2024   | 2025   |
|--------------------|----------|-------|-------|-------|-------|-------|--------|--------|
| Zuwachs in ha      | 55,85    | 20,40 | 10,71 | 5,0   | 5,0   | 4,0   | 3,0    | 34,0   |
| Gesamtfläche in ha | 55,85    | 70,25 | 80,96 | 89,96 | 94,96 | 98,96 | 101,96 | 135,96 |

### Pachteinnahmen

| Zeitraum | bis 2019    | 2020        | 2021        | 2022                              | 2023         | 2024         | 2024         |
|----------|-------------|-------------|-------------|-----------------------------------|--------------|--------------|--------------|
| Zuwachs  | 71.096,26 € | 16.241,70 € | 7.547,13 €  | 11.825,60 €                       | 3.195,00 €   | 3.881,33 €   | 35.216,00 €  |
| Gesamt   | 71.096,26 € | 87.337,96 € | 94.885,09 € | 106.710,75 €<br>zzgl. 19.347,00 € | 109.905,75 € | 113.787,08 € | 149.003,08 € |

## Der Ausblick zur Genossenschaft

Über den weiteren Zukauf von Flächen und die Verpachtung dieser agrar- und forstwirtschaftlichen Flächen wird die Genossenschaft auch zukünftig steigende Pachteinahmen generieren, um damit neben der Auszahlung von durch Kündigung beendete Beteiligungen auch weitere Investitionen zu tätigen. Hiermit werden wir den positiven Trend der letzten Jahre nicht nur weiter ausbauen sondern steigende Erträge zum Wohle ihrer Mitglieder erwirtschaften können.

So können wir nach den in 2023 und 2024 erfolgten Ausschüttungen eines Mindestzinses aus der bestehenden Ertragslage der Genossenschaft auch jetzt wieder die Zahlung eines Mindestzinses an die Mitglieder vornehmen.

Mit dem Zuwachs an Holz auf Cornel Martinez 3 liegen wir im Plan, wovon ich mich im November letzten Jahres persönlich überzeugen konnte.

Für das laufende Jahr kommt auf San Salvador eine weitere geschlossene Fläche von ca. 45 Hektar für die Genossenschaft zur Aufforstung hinzu. Neben der laufenden Verpachtung prüfen wir weiterhin die Möglichkeit einer Beteiligung an

den Investitionen zum weiteren Aufbau des Industrieparks sowie eines neuen Büro- und Wohnprojektes durch unsere Tochtergesellschaft die „La Rivera S.A.“. So könnten wir zusätzliche und breiter aufgestellte Erträge für unserer Mitglieder erzielen. Hierfür wäre die Errichtung und Entfaltung eines Geschäftsbetriebes unsere Tochtergesellschaft vor Ort mittels Direktinvestition der Mitglieder in den Geschäftsbetrieb erforderlich. Hierfür haben wir bereits eine erste Projektentwicklung über ein genossenschaftliches Beratungsunternehmen veranlasst.

Nicht von ungefähr haben wir dabei das Thema Förderzweck für die Mitglieder unserer Genossenschaft im Fokus, so dass wir unsere Mitglieder ermuntern möchten, die Vereinbarung einer 10%-igen Rabattierung auf die über den Veranstalter „Real Wood S.R.L.“ durchgeführten Investorenreisen nach Paraguay zu nutzen. Das wollen wir an dieser Stelle nochmals ausdrücklich betonen, um nicht zuletzt auch einen Anreiz für die Mitglieder zu schaffen, sich persönlich vor Ort einen Eindruck von unseren Investitionen zu verschaffen. Unterstützend haben wir mit unserem bereits viermal erschie-

nenen Newsletter-Reports und dem auf der Homepage laufenden Imagefilm Medien zur Erst- und laufenden Information geschaffen. Rabattaktionen wie zu Weihnachten und Ostern auf Neubeteiligungen auch für unsere bestehenden Mitglieder, die wir über unseren Newsletter als auch über E-Mail-Versand und auf unserer Homepage beworben hatten, wurden leider nur vereinzelt genutzt.

Weiterhin sind wir im Rahmen der Ausgestaltung des Förderzwecks der Genossenschaft nach wie vor um das wohnwirtschaftlich genutzte Objekt des Mehrfamilienhauses im sächsischen Limbach-Oberfrohna bemüht. Zu weiteren Objekten sind wir in Erstgesprächen und Unterlagenprüfungen.

Darüber hinaus sind weitere Ideen im Rahmen der Diskussion in der Generalversammlung gemäß Tagesordnung immer willkommen, was den Förderzweck unserer Genossenschaft nachhaltig stärken kann. Bisher hatten wir hier aber noch keine Unterstützung durch unsere Mitglieder erfahren.

Auch für 2026 wird es für uns eine Herausforderung bleiben, Mitglieder zur Einhaltung der gezeichneten



Vorstand Torsten Dietze



Rinderhaltung nach dem Waldweide-Prinzip

## Fortsetzung von Seite 4

ten Beteiligungen anzuhalten. So belasten nichtzahlende und auch nicht erreichbare Mitglieder die genossenschaftliche Gemeinschaft über bilanzielle Forderungen fälliger Genossenschaftskapitaleinzahlungen.

Über das laufende Erinnerungs- und Mahnwesen zu den offenen Zahlungen konnten wir die Rückstände immerhin auf Vorjahresniveau halten. In diesem Zusammenhang fordern wir wie immer die Unterstützung unserer werbenden

Mitglieder in ihrer besonderen Rolle und Verantwortung bei der Ansprache der Säumigen sowie der Ermittlung und Bereitstellung der Kontaktdaten. In Fällen, in denen wir zu keiner Lösung kommen, werden wir zum Schutz der Mitgliedergemeinschaft und Bereinigung auch Ausschlüsse von Mitgliedern vornehmen.

Abschließend sei noch erwähnt, dass wir über die verstärkte Zusammenarbeit mit unserem Prüfungsverband „RBGP Rheinisch Bergi-

scher Genossenschafts- und Prüfungsverband e.V.“, die steigenden gesetzlichen Anforderungen an unsere Genossenschaft bewältigen wollen. Aktuell laufen hier noch die Prüfungen durch den Verband für die Geschäftsjahre 2022 und 2023, so dass die jeweiligen Prüfberichte noch nicht vorliegen. Im Nachgang der Generalversammlung werden wir mit Feststellung der Bilanz dem Verband auch Prüfbereitschaft für das Geschäftsjahr 2024 melden.



San Salvador



Übersichtskarte San Salvador



San Salvador



Luftbild San Salvador

Unsere Satzung und Kontakt zu uns  
finden Sie im Internet unter [www.green-value-sce.eu](http://www.green-value-sce.eu)  
oder **Telefon +49(0)3681 7566-52**  
und per E-Mail an [info@green-value-sce.eu](mailto:info@green-value-sce.eu).

## Bis zu 100% Agio-Erlass\*

Für unsere Mitglieder bis 06.04.2026



**Ab einer Zeichnungssumme von 5.000,00 EUR erhalten Sie 50% und ab 10.000,00 EUR erhalten Sie 100% Nachlass auf das Agio (5% der Zeichnungssumme)**



\*) Gilt nicht für bestehende Mitgliedschaften, bei denen eine vorhandene Beteiligungserklärung über eine Ratenzahlungsvereinbarung noch nicht vollständig einbezahlt worden sind.

### Nutzen Sie auch die vielen weiteren Vorteile einer Mitgliedschaft in der Genossenschaft, wie:

- 10% Nachlass auf den Preis der Investorenreisen nach Paraguay,
- Landwirtschaftliche Bio-Produkte aus Paraguay wie
  - Waldhonig,
  - Tee,
  - Heilkräuter für Teedirekt in unserem Büro in Suhl,
- Mitglied einer starken Gemeinschaft von fast 500 Mitgliedern,
- Beteiligung an der Wiederaufforstung von Paraguay als ökologischem und nachhaltigem Beitrag für aktiven Umweltschutz,
- Leben einer ursprünglichen Demokratie ohne staatliche Sanktionierungen,
- direkte Mitbestimmung der Geschehnisse der Genossenschaft über Ihre Stimme in der Generalversammlung und
- aktive Mitarbeit in Gremien der Genossenschaft wie dem Aufsichtsrat

Risikohinweis: Die vorliegende Werbemitteilung dient der Information und stellt keine Anlage-, Steuer- oder Rechtsberatung dar. Alle Angaben erfolgen ohne Gewähr. Insbesondere stellt die vorliegende Publikation kein Angebot oder eine Aufforderung zur Abgabe eines Angebotes hinsichtlich des Erwerbs von Geschäftsanteilen der Green Value SCE dar. Wesentliche Informationen darüber, insbesondere über Abwicklung, Gebühren und mögliche Sanktionen, sind den Allgemeinen Geschäftsbedingungen zu entnehmen. Der Erwerb richtet sich ausschließlich nach den darin enthaltenen Bestimmungen. Zur Beurteilung der individuellen Angemessenheit bzw. Geeignetheit können ausschließlich die Allgemeinen Geschäftsbedingungen sowie die Satzung der Green Value SCE herangezogen werden. Zudem sollte auf eine unabhängige, ausführliche Information bzw. Beratung nicht verzichtet werden. Beachten Sie bitte, dass im ungünstigsten Fall ein Totalverlust des investierten Kapitals eintreten kann. Diese Publikation ist ausschließlich für das Gebiet der Bundesrepublik Deutschland und Österreich bestimmt.

## 10% Nachlass auf den Reisepreis\*

Für unsere Mitglieder



### 9-tägige Investorenreise, nächste Termine:

23.04. – 02.05.2026

27.08. – 05.09.2026

26.11. – 05.12.2026

21.05. – 30.05.2026

01.10. – 10.10.2026

(Wiederholer)

18.06. – 27.06.2026

12.11. – 21.11.2026



\*) Gilt nur für Mitglieder der Green Value SCE und bezieht sich nur auf den Preis der Reise.  
Die Kosten des Hin- und Rückflugs sind darin nicht enthalten. Sie benötigen einen gültigen Reisepass.

### Impressum

**Fotos:** Green Value SCE oder Quelle jeweils am Bild angegeben

**Herausgeber:** Green Value SCE, Vorstand: Andreas Jelinek, Torsten Dietze, Würzburger Straße 3, D-98529 Suhl, Amtsgericht Jena GnR: 500050

**Telefon:** +49 3681 7566-52, **Telefax:** +49 3681 7566-60, **Internet:** [green-value-sce.eu](http://green-value-sce.eu)

Mitglied im Prüfungsverband RBGP Rheinisch Bergischer Genossenschafts- und Prüfungsverband e.V. Laurentiusstraße 44-46, 51465 Bergisch Gladbach

**Erscheinungsweise:** zweimal pro Jahr

**Haftung & Hinweise:** Die Inhalte unseres Reportes wurden mit größter Sorgfalt erstellt. Die Green Value SCE übernimmt keinerlei Gewähr für die Aktualität, Korrektheit, Vollständigkeit oder Qualität der bereitgestellten Informationen. Die Inhalte dieser Publikation erheben keinen Anspruch auf Richtigkeit und Vollständigkeit. Sie widerspiegeln lediglich die persönliche Meinung des Verfassers zum jeweils angegebenen Erstellungszeitpunkt wieder. Sofern Sie eine Frage haben, bitten wir Sie, sich diesbezüglich an uns zu wenden. Die vorliegende Publikation dient der Information von Investoren und stellt keine Anlage-, Steuer- oder Rechtsberatung dar. Alle Angaben erfolgen ohne Gewähr. Insbesondere stellt die vorliegende Publikation kein Angebot oder eine Aufforderung zur Abgabe eines Angebots hinsichtlich des Erwerbs von Produkten der Green Value SCE dar. Der Substanz-Report wird auf umweltfreundlichen Papier gedruckt.

**Urheberrecht:** Die Inhalte dieser Publikation unterliegen dem Urheberrecht. Eine Verbreitung der Inhalte, die über das gesetzlich Zulässige (z. B. Zitate) hinausgeht, bedarf der vorherigen Zustimmung. Die Green Value SCE ist bestrebt, in allen Publikationen die Urheberrechte der verwendeten Grafiken, Texte, Fotos und sonstigen Elemente zu beachten, von ihr selbst erstellte Grafiken, Texte, Fotos und sonstige Elemente zu nutzen oder auf lizenzfreie Grafiken, Texte, Fotos und sonstige Elemente zurückzugreifen. Alle innerhalb der Publikation genannten und ggf. durch Dritte geschützten Marken- und Warenzeichen unterliegen uneingeschränkt den Bestimmungen des jeweils gültigen Kennzeichenrechts und den Besitzrechten der jeweiligen eingetragenen Eigentümer. Allein aufgrund der bloßen Nennung ist nicht der Schluss zu ziehen, dass Markenzeichen nicht durch Rechte Dritter geschützt sind. Das Copyright für sämtliche innerhalb dieser Publikation veröffentlichten und selbst erstellten Inhalte und Objekte (wie Grafiken, Texte, Fotos und sonstige Elemente) verbleibt allein bei der Green Value SCE. Die unerlaubte Vervielfältigung oder Weitergabe einzelner Inhalte oder kompletter Seiten ist nicht gestattet und strafbar. Lediglich die Herstellung von Kopien und Downloads für den persönlichen, privaten und nicht kommerziellen Gebrauch ist erlaubt.